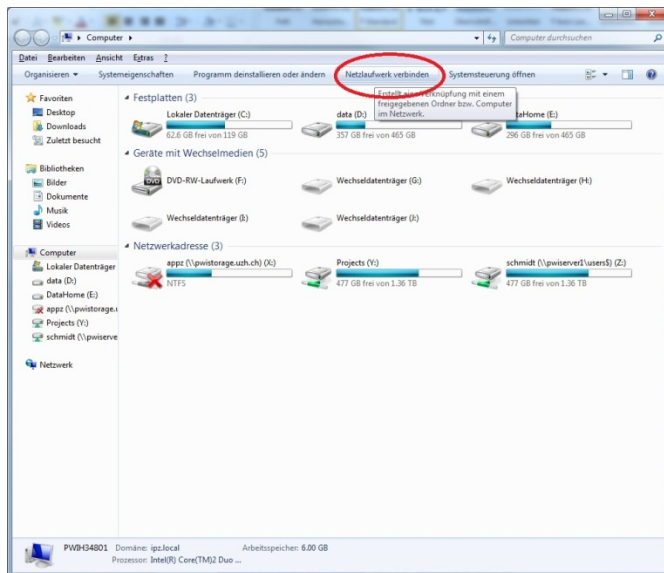


Anleitung zur Nutzung von Stata 14 SE (Netzwerklicenz)

Windows 7

(Damit die Netzwerkverbindung von ausserhalb des UZH-Netzwerks funktioniert, müssen Sie, bevor Sie diese Schritte ausführen, mit dem VPN-Client verbunden sein)

Öffnen sie den Explorer (Computer) und klicken Sie auf Netzlaufwerk verbinden...



Geben Sie im Feld "Ordner" folgende Adresse ein:
\\pwifiles.uzh.ch\stata\14SE\win\64bit\

Den Laufwerksbuchstaben können Sie frei wählen.

Achten Sie darauf, dass Verbindung mit anderen Anmeldeinformationen herstellen markiert ist.

Geben Sie nun Ihren Benutzernamen und Ihr Passwort ein, dass Sie von Ihrem Administrator erhalten haben und klicken Sie auf OK.



Zum Schluss klicken Sie auf "Fertig stellen".
Sie sind nun mit dem Netzlaufwerk verbunden.

Starten Sie nun „StataSE-64.exe“

Sie verfügen nur über lese-Rechte, das heißt Sie können keine Updates installieren.
Darum bitte die automatischen Updates deaktivieren.

Przemyslaw Schmidt
AFL H-348
Affolternstrasse 56
8050 Zürich
044 634 40 17
schmidt@pw.uzh.ch